





PRODUTOS COM CERTIFICAÇÃO ISO 9001

RODOTREM GRANELEIRO

PRODUTO DESTINADO AO TRANSPORTE DE CEREAIS A GRANEL, COMO SOJA, MILHO, ARROZ E FEIJÃO. TAMBÉM UTILIZADO PARA O TRANSPORTE DE CARGA SECA EM GERAL, NA ENTRESSAFRA, PARA O TRANSPORTE DE ADUBOS, FERTILIZANTES, SACARIAS, ENGRADADOS, MERCADORIA ENCAIXOTADA, CHAPAS E BARRAS DE AÇO





CHASSI EM AÇO ESPECIAL DE ALTA RESISTÊNCIA MECÂNICA, PROPORCIONANDO UM PRODUTO DE BAIXO PESO, ELEVADA DURABILIDADE E FÁCIL MANUTENÇÃO



CHASSI COM LONGARINAS VIGAS PERFIL I EM AÇO DE ALTA RESISTÊNCIA MECÂNICA, TRAVESSAS PASSANTES PERFIL C EM AÇO ASTM A36 INTERLIGANDO AS LONGARINAS E CORRIMÃOS PERFIL LATERAL U EM AÇO DE ALTA RESISTÊNCIA MECÂNICA



PINO REI FLANGEADO 2"
NORMA NBR NM ISO
337|2001

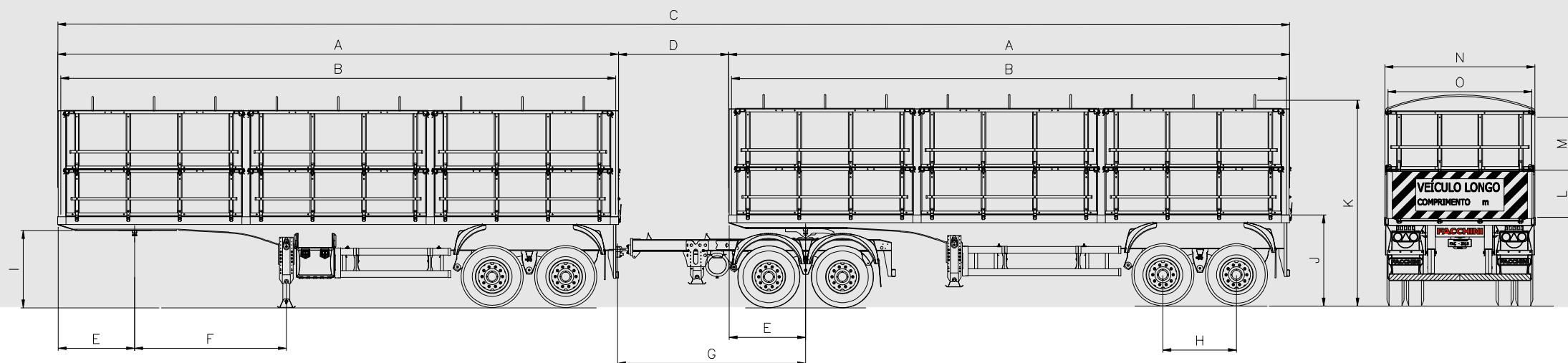


CHAPA DE ATRITO FIXADA NO CHASSI



CÉLULA DE MONTAGEM COM SOLDA ROBOTIZADA

Este equipamento está sujeito a alterações de suas características técnicas sem notificação prévia



ITEM	CARACTERÍSTICAS	DIMENSÕES mm			
		9.350	9.500	10.300	12.500
A	COMPRIMENTO EXTERNO	9.370	9.530	10.300	12.530
B	COMPRIMENTO INTERNO	9.270	9.430	10.200	12.430
C	COMPRIMENTO TOTAL DO CONJUNTO	21.190	20.930	22.330	26.310
D	DISTÂNCIA ENTRE 1ª E 2ª COMPOSIÇÃO	2.440	1.870	1.730	1.250
E	BALANÇO DIANTEIRO 1ª COMPOSIÇÃO	1.300		1.450	1.600
F	DISTÂNCIA PINO REI AO PÉ DE APOIO	2.550			
G	DISTÂNCIA 5ª RODA AO CENTRO DA PONTEIRA	3.700	3.200	3.000	2.800
H	DISTÂNCIA ENTRE EIXOS JUNTOS	1.250			
I	ALTURA DO VEICULO PARA ACOPLAMENTO	1.270 A 1.320			
J	ALTURA DA PLATAFORMA CARREGADO	1.550	1.470		
K	ALTURA TOTAL CARREGADO	3.600	3.520		
L	ALTURA DA TAMPA INFERIOR	800			
M	ALTURA DA TAMPA SUPERIOR	1.000			
N	LARGURA EXTERNA	2.550			
O	LARGURA INTERNA	2.450			

	TARA kgf			
1ª COMPOSIÇÃO	5.740	5.890	6.290	6.840
2ª COMPOSIÇÃO	5.390	5.640	5.990	6.590
DOLLY	2.990	3.050		2.990
CONJUNTO COM PNEUS	14.120	14.580	15.330	16.420
PNEUS SEM CAMARA	295 80			

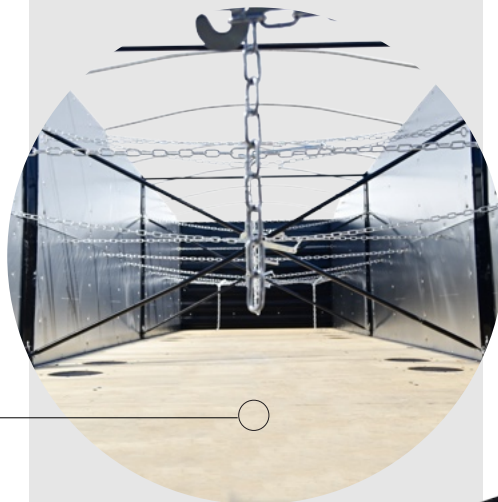
CAIXA DE CARGA

CONFIGURAÇÃO:

2 SEMIRREBOQUES DE 2 EIXOS, COMPRIMENTO:
9.350 + 9.350, 9.500 + 9.500, 10.300 + 10.300
OU 12.500 + 12.500 MM.
COMPOSIÇÕES NÃO INTERCAMBIÁVEIS

ASSOALHO EM COMPENSADO NAVAL 18 MM,
COM BICAS DE ESCOAMENTO POR COMPOSIÇÃO,
EM PLÁSTICO DE ALTA RESISTÊNCIA.
OPCIONAIS: ASSOALHO EM COMPENSADO
NAVAL 22 MM OU EM CHAPA DE AÇO XADREZ
DE 3 OU 4,2 MM

TRAVAMENTO INTERNO COM CORRENTES
PARA FIXAÇÃO DAS TAMPAS LATERAIS



TAMPAS EM ALUPLAST - PAINEL DE PLÁSTICO
DE ALTA DENSIDADE REVESTIDA POR CHAPA
DE ALUMÍNIO EXTERNAMENTE. PARAFUSOS
COM PORCAS AUTO-TRAVANTES.
ALTURA: COMBINAÇÃO DE 2 TAMPAS COM
550, 700, 800, 900 OU 1.000 MM

PAINEL FRONTAL ESTRUTURADO EM CHAPA DE
AÇO, REMOVÍVEL.



LINHA DE PRODUÇÃO DE MONTAGEM DOS EIXOS



SUSPENSÃO MECÂNICA TIPO BALANÇIM COM SUPORTES DE MOLAS ESTAMPADOS; MOLAS SEMIELÍPTICAS DE 10 LÂMINAS; BALANÇAS AÇO USI SAC 300 ARTICULADAS EM PINOS E BUCHAS DE POLIURETANO INJETADO E TUBO CENTRAL EM AÇO, TENDO COMO VANTAGENS A MAIOR ABSORÇÃO DE IMPACTOS E A ELIMINAÇÃO DA LUBRIFICAÇÃO. APOIO DAS MOLAS TIPO TROCA RÁPIDA; BRAÇOS TENSORES ARTICULADOS EM BUCHAS DE POLIURETANO.



SUSPENSÃO PNEUMÁTICA



SISTEMA RODANTE



LINHA DE PRODUÇÃO DE MONTAGEM DOS EIXOS



FREIO A AR, COM EBS, LINHAS DE SERVIÇO E EMERGÊNCIA, COM TAMBOR 16 1/2" x 8" E CÂMARA DE FREIO 30 POL² COM *SPRING BRAKE* | RESOLUÇÃO 915|22 CONTRAN



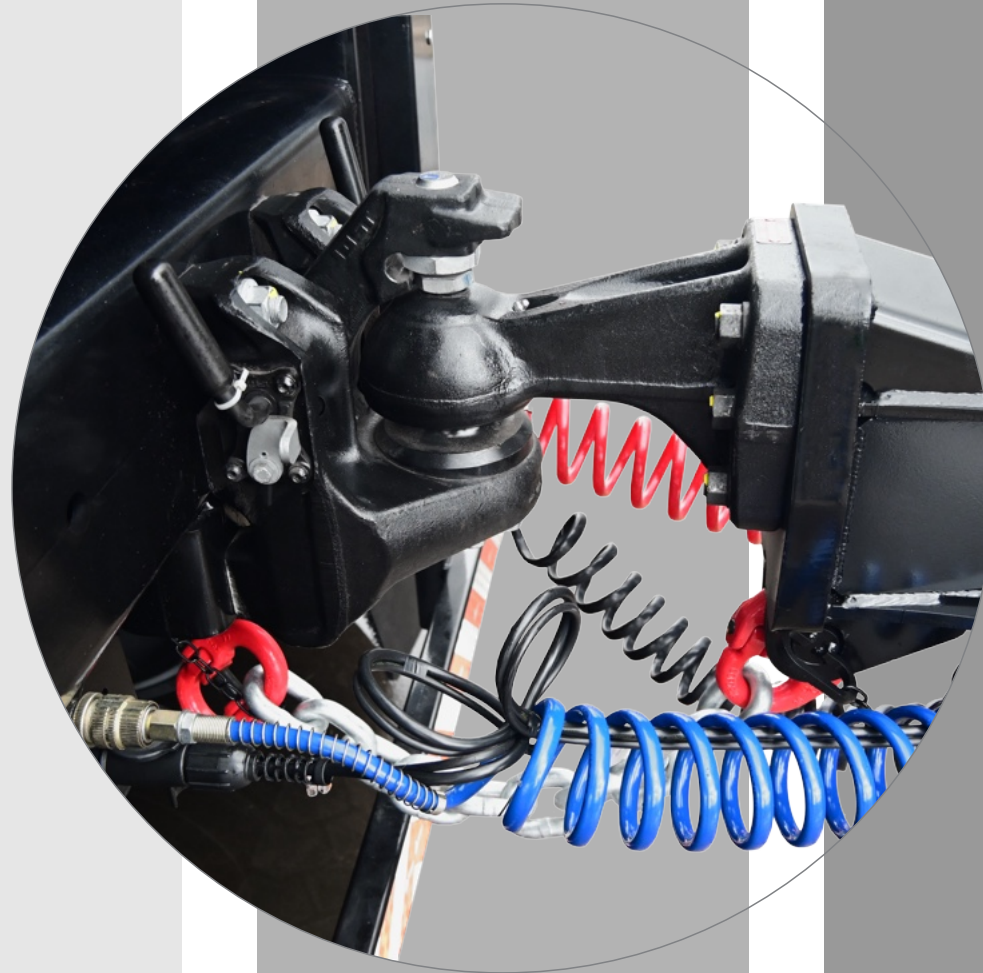
CUBOS EM FERRO FUNDIDO NODULAR PARA RODAS 8,25 x 22,50



TENDÊNCIA MUNDIAL
EIXOS TUBULARES DIÂMETRO DE 152 MM E
CAPACIDADE DE 13 T.
MAIOR ESTABILIDADE

DOLLY COM CAMBÃO RÍGIDO. ESTRUTURA COM VIGA PERFIL I EM AÇO DE ALTA RESISTÊNCIA MECÂNICA. SUSPENSÃO E RODEIRO IGUAIS AOS DO SEMIRREBOQUE, COM SUSPENSOR NO 1º EIXO. POSSIBILIDADE DE UTILIZAÇÃO DE ENGATE ESFÉRICO JOST OU QUINTA RODA. PÉ DE APOIO COM DIMENSÃO REDUZIDA PARA FACILITAR OPERAÇÃO E ELIMINAR INTERFERÊNCIAS

QUINTA RODA FACCHINI COM PLACAS AUTOLUBRIFICANTES, SERVIÇO PESADO, APOIADO EM MANCAIS DE BORRACHA PARA PINO REI 2"



SUPOORTE VERTICAL

APARELHO DE LEVANTAMENTO MECÂNICO SÉRIE PESADA COM DUAS VELOCIDADES, CAPACIDADE DE LEVANTAMENTO DE 24 T E CARGA ESTÁTICA DE 50 T, COM MENOR ESFORÇO DO OPERADOR



SISTEMA ELÉTRICO

PARA 24 V E LANTERNAS EM 100% LED

LANTERNAS LATERAIS

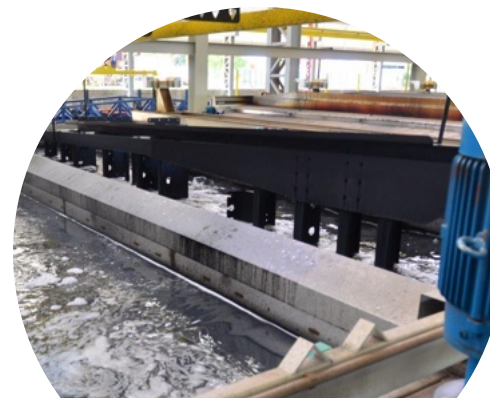


LANTERNAS TRASEIRAS





LINHA DE PRODUÇÃO DE PINTURA A PÓ AUTOMATIZADA.
MAIOR DURABILIDADE, MELHOR RETENÇÃO DE COR | BRILHO



LINHA DE PRODUÇÃO DE PINTURA SUBMERSA PARA BASE



LIMPEZA DOS PRODUTOS COM DESENGRAXANTE E FOSFATIZANTE QUÍMICO. BASE COM APLICAÇÃO DE FUNDO ATICORROSIVO E ACABAMENTO COM PINTURA EM P.U.

ACESSÓRIOS

- CAIXA PLÁSTICA DE COZINHA | 1ª COMPOSIÇÃO
- COROTE PLÁSTICO DE ÁGUA | 1ª COMPOSIÇÃO
- ENGATE ESFÉRICO | 1ª COMPOSIÇÃO

